

Pirenaica 2018

Del 5 al 8 de Julio.

Nuestro incasable motor nos lleva esta vez a uno de los territorios más maravilloso y espectacular del continente europeo, será en pleno deshielo, justo a primeros del verano y para despedir esta primera parte de la temporada antes de colgar las botas y esperar de nuevo al otoño.

Nos aguardan las montañas, valles y sendas del Pirineo partiendo de la comarca Urgel y de la alta Segarra, rumbo norte, hasta las montañas de la comarca Pallaresa en Espot en pleno Pirineo. Un recorrido circular de 700 km aproximadamente con un selecto trazado, hoteles con encanto y excelente gastronomía para disfrutar de todo en este maravilloso recorrido. Sin duda la mejor manera de despedir la temporada.



El planing...

Dia 5, Tarrega: Recepción de participantes.

Lugar donde comienza y termina la travesía. Dejamos coches y remolques aparcados en nuestro hotel y cena de grupo.

Dia 6, Tarrega / Espot.

Intenso recorrido en torno a los 300 km a través de pistas de montaña hasta nuestro hotel rural en pleno pirineo.

Dia 7, Espot / Sallent.

Algo más corto que el recorrido anterior, pero también más lento y variado, esta vez dirección sur, hasta la preciosa e histórica localidad de Solsona.

Dia 8, Sallent / Tarrega.

Un recorrido más corto que los anteriores, en torno a los 120 km, para facilitar la llegada a casa de aquellos que llegáis de más lejos.



Además del trazado y la conducción.

En Quadfriend nuestra máxima es sin duda el recorrido, la diversión conduciendo y los mejores y variados paisajes, de esta manera, el tacto y la vista disfrutan, dos de los cinco sentidos. Por eso ofrecemos siempre a los amigos que nos acompañan nuevas propuestas, nuevos trazados y múltiples territorios.

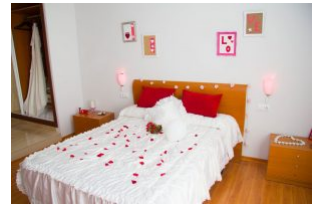
Pero sobre todo somos y nos gusta disfrutar del resto de los sentidos y oportunidades y es por eso por lo que intentamos no dejar absolutamente nada al aire. Aquí entran el resto de los sentidos, por eso siempre tenemos muy en cuenta que no todo es hacer kilómetros y que la cultura, historia, gastronomía y confort, son los dulces que alimentan al cuerpo y a el alma y que a fin de cuentas las vivencias son lo único que nos vamos a llevar de esta vida.

La PIRENAICA es una travesía que reúne todos los ingredientes que comprende esta filosofía en la que QUADFRIEND se sostiene

desde hace casi quince años.

Tarrega, el hotel de recepción:

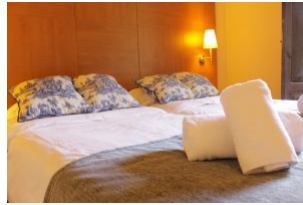
Al tratarse de una ruta circular buscamos el hotel mejor situado, al pie de una salida de la A2 y con las mejores condiciones para dejar guardados coches y remolques. Allí será también donde cenaremos y podremos dejar repostados los vehículos en la estación de servicio con la que cuenta. Se trata del hotel lo Rocó d'en Carles.



Espot, hotel de montaña Saurat.

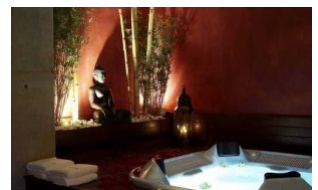
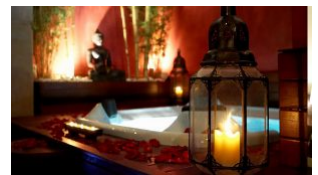
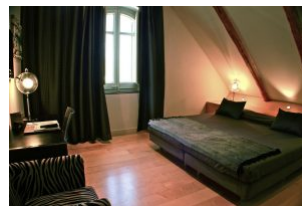
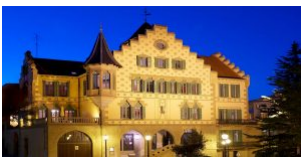
Referente en su zona, de hecho el primero y con todo el encanto y confort, atendido hoy en día por la 5ª generación el hotel Saurat, en pleno pirineo y centro de la localidad, nos aguarda para disfrutar de su hospitalidad y tradicional gastronomía.





Superándose – si cabe – en el circuito, el hotel Spá Sant Roc en la histórica Solsona.

Se trata del edificio más emblemático del modernismo solsonés, una joya rehabilitada y convertida en hotel y en pleno casco histórico de esta monumental ciudad adonde llegaremos con tiempo para conocer. Nada mejor para pasar la última noche de esta completísima travesía.



Inscripción y condiciones...

- Hoteles 3* / 4 *
- Pensión completa / hoteles y restaurantes.
- Restaurantes en ruta.

- Transporte de equipajes.
- Mecánico en ruta.
- Seguros anulación y asistencia.

Precios...

Piloto: 365€.

Acompañante: 295€.

Suplemento habitación individual: 95€.

(ingreso de 150€. Por persona (más adelante se realizaría el resto) en concepto reserva a la cuenta de la agencia Naturaleza y Aventura Tour S.L. y como concepto: Nombre de participante y nombre de la ruta).

www.quadfriend.com/pirenaica-2018